

# 蕾莎瓦®(Sorafenib , Nexavar®)使用須知

## 蕾莎瓦®Nexavar®的用途

蕾莎瓦®是一種口服標靶藥物，主要治療以下兩種疾病：

- 無法手術治療的肝細胞癌。
- 晚期腎細胞癌。



## 蕾莎瓦®之藥理作用

蕾莎瓦®藉由下列兩種機轉來發揮功效

1. 干預腫瘤細胞傳訊因子，抑制癌細胞的生長和分裂。
2. 減少為癌細胞生長提供氧氣和養分的新生血管。

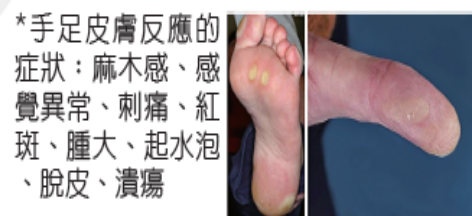
## 如何使用蕾莎瓦®？

- 建議劑量：每次\_\_\_\_粒，早、晚服用一次。
- 空腹服用(至少在餐前1小時或餐後2小時服用)。
- 忘記服藥時，請於想起時盡速服藥。若已接近下一次服藥時間(小於6小時)，請於下一次服藥時間，服用當次劑量即可，切勿「補」服或加倍服用。
- 如果不慎過量服用，請立刻電話聯絡您的醫療團隊。

**蕾莎瓦®無法完全治癒您的疾病，但可以延緩或暫停腫瘤的生長及擴散，讓病情得以穩定下來。**

## 蕾莎瓦®可能會引起哪些副作用？發生了該怎麼辦？

| 副作用症狀   | 如何處理                           |
|---|--------------------------------|
| 常見<br>手足皮膚反應*、皮膚問題(包括皮疹、搔癢)   | 儘快與醫師或藥師聯絡                     |
| 罕見<br>過敏反應(包括蕁麻疹、搔癢、臉/手部腫脹、咽喉痛與呼吸困難)、出血症狀(黑便、暗褐色尿液、咳血、嚴重腹痛與異常出血或瘀青) |                                |
| 常見<br>疲倦感、虛弱、腹瀉、噁心、嘔吐、胃痛、體重減輕、掉髮                                    | 可於回診時告知醫師，但症狀嚴重或持續時，請先與醫師或藥師聯絡 |



## 蕾莎瓦®之服藥注意事項

- 服用蕾莎瓦®可能會引起高血壓，請於前6週治療期**定期量測血壓**，若有血壓過高的情況請告知醫師。
- 若有需要接受外科或牙科手術時應先告知醫師：**我正在服用蕾莎瓦®**。
- 將您所有在吃的藥品(含外院用藥、非處方藥、中草藥、保健食品)主動告知您的醫師或醫療照護團隊，以避免藥物交互作用而影響藥效或增加副作用的產生。
- 蕾莎瓦®可能會危害胎兒生長。建議男、女性患者在**服藥期間及停藥後至少2週須採取有效避孕措施**。服藥期間若您可能懷孕了，應立即告知醫師。服藥期間亦不得哺乳。